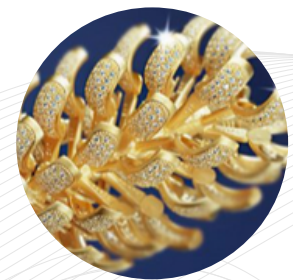


## **VC – Serie**

### **Machines de coulée sous vide**

Un concept bien pensé prenant en compte les détails les plus précis constitue la base des avancées technologiques de nos machines VC garantissant des résultats de fonderie optimaux, quelle que soit la classe de machine choisie.

Gaz inerte ou vide dans la chambre de fusion pour éviter une oxydation indésirable ou la formation d'inclusions pendant la fusion, particulièrement important lors de la coulée d'argent ou d'or rouge. Le système spécial "coulée à oxydation réduite" élimine le danger d'oxydation pendant le refroidissement du cylindre.



La fonction « Turbo Pressure » optimise le moulage d'objets très petits et en filigrane. Pour la production de bijoux, il garantit des résultats parfaits lors de la coulée avec des pierres. La pression turbo permet d'atteindre rapidement une pression définie avec précision. Pour tous les modèles VC commandés par programme, en fonction du programme sélectionné, la pression turbo démarrera automatiquement exactement au moment voulu.

Toutes les machines avec un générateur à induction peuvent être suivies à distance via un modem GSM. Le modem GSM permet à Blue Power de surveiller à distance et, si nécessaire, de modifier des paramètres importants. Cela permet à de nombreuses perturbations opérationnelles potentielles d'être détectées à l'avance et donc évitées. Si la machine ne fonctionne pas correctement ou si une procédure de fonderie difficile est en cours, nous pouvons vous fournir une assistance rapide et simple.



VC 480V

Les machines de la série VC sont idéales pour les fabricants cherchant à produire des pièces moulées de haute précision et qualité, tout en réduisant les coûts et en augmentant l'efficacité des processus.

## Caractéristiques techniques

### LES MACHINES DE MOULAGE ENTièrement AUTOMATIQUES VC

VC SERIE	VC 450V	VC 480V	VC 500V	VC 650V
Puissance max / connexion électriques	4,5 kW, 3x400 V	8 kW, 3x400 V	10 kW, 3x400 V	12 kW, 3x400 V
Température maximum	1 400°C	1 600°C	1 600°C	1 700°C
<b>CAPACITÉ</b>				
Volume du creuset	170 ccm = 1,5 kg Cu*	170 ccm = 1,5 kg Cu*	245 ccm = 2 kg Cu*	245 ccm = 2,1 kg Cu*
Option	386 ccm = 3,3 kg CU*		386 ccm = 3,3 kg Cu*	386 ccm = 3,3 kg Cu*
Option				700 ccm = 6,0 kg Cu*
Pour les cylindres jusqu'à	130 mm / 240 mm H	130 mm / 240 mm H	130 mm / 240 mm H	130 mm / 240 mm H
En option pour les cylindres jusqu'à			160 mm / 400 mm H	160 mm / 400 mm H
<b>CONTRÔLE</b>				
Technologie de vibration	Pas disponible	Équipement standard	Équipement standard	Équipement standard In Sweep Mode
Verrouillage automatique de la chambre	Équipement Standard	Équipement Standard	Équipement Standard	Équipement Standard
Suppression max.	1,5 bar	1,5 bar	1,5 bar	3 bar
Programmes		100	20	100
Double contrôle de la température	En option	En option	En option	Équipement Standard
Mesure de la température du cylindre	Pas disponible	Pas disponible	Pas disponible	Équipement Standard
Monté du cylindre	Équipement Standard	Équipement Standard	Équipement Standard	Équipement Standard
Dépression variable dans la chambre du cylindre	Pas disponible	Équipement Standard	Équipement Standard	Équipement Standard
Turbo Pressure PLUS system		Équipement Standard		Équipement Standard
Turbulence Reduction Software		Équipement Standard	Équipement Standard	Équipement Standard
<b>GESTION DE LA QUALITÉ</b>				
RS 232, système de diagnostic	Équipement Standard	Équipement Standard	Équipement Standard	Équipement Standard
Data printer	En option	En option	Pas disponible	Équipement Standard
Modem GSM pour service à distance	En option	En option	En option	Équipement Standard
<b>ACCESSOIRES</b>				
Cuve de granulation	En option	En option	En option	En option

\*métal liquide jusqu'au niveau supérieur du creuset